



最專業深入的
遊日攻略全集

關東攻略

關西攻略

中部攻略

九州攻略

其它攻略



懶遊日本 BicCamera 讀者專屬優惠券

免稅

10+

% OFF

電器

7

% OFF

照相機、攝影鏡頭、手錶、家電、玩具 等類
* Apple 等部分商品沒有折扣

藥妝

5

% OFF

藥品、化妝品、食品、日用品 等類

▲ 點此下載BicCamera最新優惠券 ▲

Facebook 粉



讀者優惠

東京懶人包

懶懶哥東京遊記

- ### 豐洲市場
- ◆ 豐洲市場交通攻略、營業時間、休市日
 - ◆ 豐洲市場參觀動線、各區介紹
 - ◆ 豐洲市場美食街、商店街介紹
 - ◆ 豐洲市場的築地老店、知名美食介紹

取代築地市場的「豐洲市場」，已經在 2018 年 10 月 11 日全新開幕。但是該怎麼從東京市區前往豐洲市場，築地市場的餐廳和商家搬到巨大的豐洲市場後，店面跑到哪一棟，營業時間和休市日為何，外觀、味道跟價位又變怎樣呢？懶懶哥將在這篇超詳細的豐洲市場遊

記為各位介紹！



「豊洲」是位在東京灣上的人工島，為 20 世紀初利用關東大地震的瓦礫填海而成，和知名的休閒購物區「台場」相鄰。豊洲早年為工業用地，四處皆是倉庫、發電廠及瓦斯工廠。但隨著都市更新計畫推動，近年逐漸轉變為新興的商業辦公和高級住宅區。



懶遊日本

BicCamera

網上預留, 店內付款掃貨 貼心服務

TAX FREE

10% OFF

優惠券 下載

懶遊日本 ×

SAPPO

足すきりシート 休足時間

Portface Whip

すもんと すもんと

ANESSA

EV

藥·化粧品 Medicine Cosmetics

護照 PASSPORT

8% OFF + 5

優惠



另一方面，建於 1935 年的築地市場因過於老舊，空間及衛生條件不符合現代需求，東京都政府亟欲闢建新市場取代。2001 年，政府選定豐洲的「東京瓦斯工廠舊址」作為新市場的落腳處。然而，興建過程卻發現該處土壤已遭瓦斯工廠殘留的重金屬及有毒物質汙染，原定 2016 年底開幕的豐洲市場因此一延再延。直到 2018 年，命運多舛的豐洲市場終於在 10 月 11 日正式啟用，老舊的築地市場總算卸任交棒。



豐洲市場的交通十分便捷，建築主體與無人駕駛自動電車系統「百合海鷗線」（下圖藍線）的「市場前站」透過天橋相連。想從東京市區前往豐洲市場，建議搭乘「東京地鐵有樂町線」（下圖綠線）到「豐洲站」轉乘百合海鷗線，上車後再往前坐兩站就能抵達「市場前」。

Lazy Japan X
懶遊日本

東京銀座樂
特別優

消費
¥ 最高

200

優惠



從豐洲站轉乘百合海鷗線到市場前站的詳細過程，請見下方。

Lazy Japan
懶遊

▼ 合作

GLO
WI

日本4G上
SoftBank

上網吃到飽

限時優惠
再送行動電

其它分享器也可

讀者

台灣取機也可享

免運

※ 台灣還機需自付運費

➔ 優惠



依照 **出口7** 和 **U** 指標出站，就會走到百合海鷗線入口



※ 百合海鷗線不屬於東京地鐵系統，不接受任何地鐵優惠車票，只能購買單程車票、專用一日券或使用 Suica、PASMO 等 IC 卡搭乘

Lazy J
懶遊

▼ 合作伴

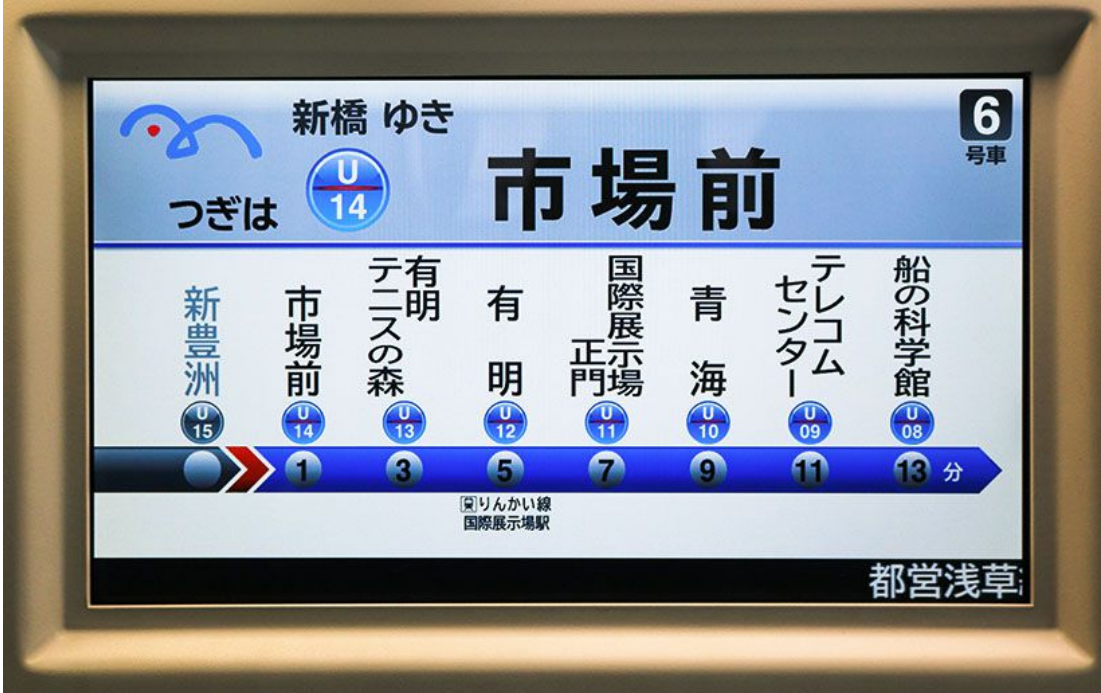
GLOBAL
日本吃到
上網SIM

讀者專屬
九折

優惠



搭上任一月台的百合海鷗線列車，並在「市場前」下車



Lazy J
懶遊

絕讚

EZ Nippo

**日本4G高
速度評**

4G超高

日本铁路最速最良NTT doCoMo

不限速、不降速、免押金、免退

EZ Nippon 日本通
上網卡 吃飽 No Limi

6 Days

還有11天&1

Lazy J
專屬優
再享好禮

優惠



從月台下樓並出閘門後，便進入豐洲市場的連通天橋



除了在豐洲站轉乘，您也可以選擇從「新橋」站或「汐留」站換搭百合海鷗線，行經台場後也會抵達「市場前站」，但較為繞路費時。如需東京地鐵系統和百合海鷗線的詳細搭乘、購票教學及優惠票券介紹，請至本站的：
東京交通指南·教學篇

豐洲市場依設施功能區隔成四棟主要建築，按照與車站的距離，由近到遠分別是「青果棟」、「管理設施棟」、「水產卸賣場棟」和「水產仲卸賣場棟」。築地市場的知名老店也分散在這四棟建築中，懶懶哥將按照出車站後的天橋行走順序，帶各位一一參觀。

Lazy J
懶 遊

▼ 合作伴

業界規模

WIFI

日本Wi-Fi

讀者

只要在結
經銷商代

LAZYJ

即可享

優惠

贊助連結



新黑國
NEW BLACK KI
Wi-Fi 分享器
日本業界最
待機20小時 無限速無



豊洲市場 資訊概要

- 開放時間：05：00～17：00 (此為豐洲市場參觀時間，餐廳營業時間多為早上 5、6 點～下午 2、3 點，請個別查詢)
- 公休日期：週日、假日、部分週三等休市日，請見 2019 年豐洲市場行事曆 (紅底為休市日)
- 所在地點：東京都江東区豊洲6-5-1 (地圖)

相關資訊：官方網站

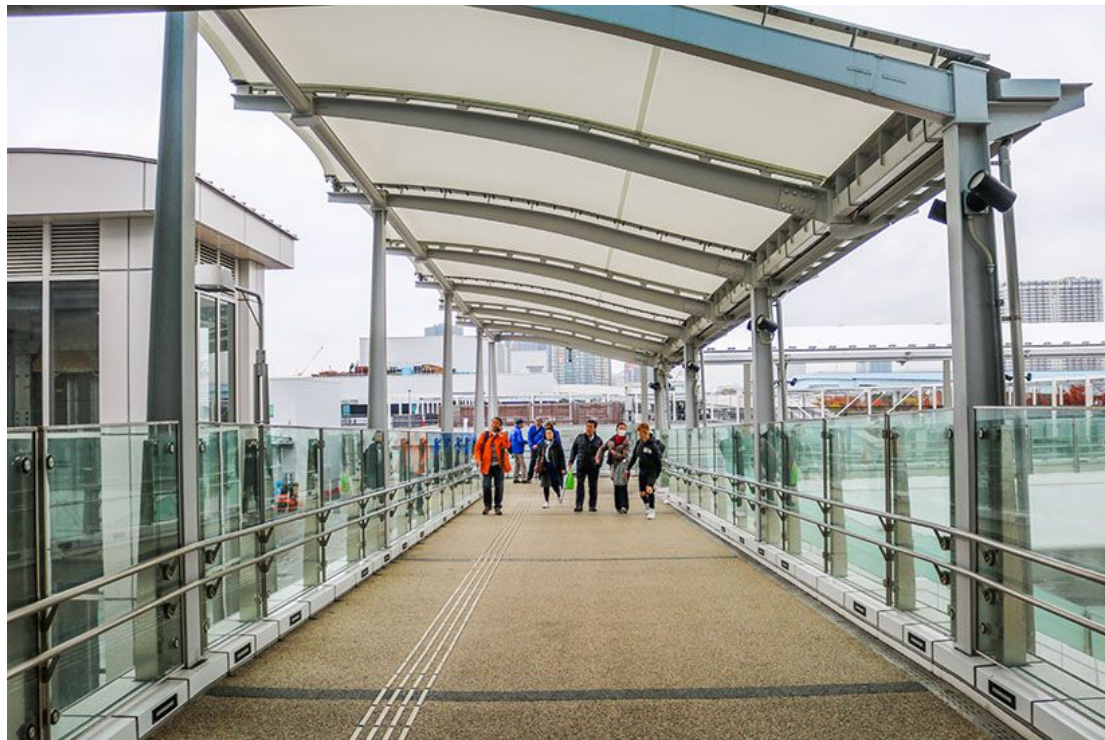


Lazy Japan
懶遊日本

**立即追蹤
臉書粉絲團**

📍 青果棟

在市場前站下車後，一出閘門就是通往豐洲市場的行人天橋。往左側的天橋走，遇到第一個岔路再走進左手邊的天橋，並搭電梯或走樓梯下樓，就會見到青果棟的小型餐廳區。



雖然只有三間店，但「天房」跟「大和壽司」這兩個築地市場的熱門老店都位於此處。天房是以超大炸蝦丼和炸海鮮天婦羅蓋飯聞名的築地老店，網路評價很高。「大和壽司」則是跟「壽司大」並列的超熱門壽司名店，以前在築地市場都得要排隊 3~4 小時才有機會嚐得到。

amazon.com

日本亞馬遜

官網全球

可送至台灣 65個國家及地區

免徵日本國稅 代理清關手續

為您預計送貨 隨時追蹤海關

中/英/日 供您自由選擇

amazon.com

日本中文自

※可手動切換原始日文版



比價、訂房、省
不費吹灰之力

保證最
訂房價

比較熱門旅遊網
找出最優惠的訂房

HotelsCombin

查看價格

Q 站內搜尋



(上圖的大和壽司拍攝時剛放一大批人進去，不是沒人排喔~)

上樓離開餐廳區，如果有時間可以繼續沿天橋往前，就會進入青果棟的參觀區。跟警衛領證後即可進入，從二樓的觀景窗鳥瞰整個蔬果批發區。

留言板

【留言注意事項】

- ◆請先使用上方的「站內搜尋」的問題於本站各篇教學說明再留言詢問。
- ◆票券或行程問題，請註明「哪一段有疑問，不要將全部行程都列出來」。
- ◆請務必讀完本站相關教學說明。
- ◆留言板管理系統有時會自動刪除內容，若您確定問題內容符合，卻長達數日未被回覆，請至 [Facebook](#) 粉絲團臨時留言。

#13 青果卸売場

産地から運ばれた野菜や果物が取引される場所です。柱に設置されているスピーカー状の空調設備から冷気が放出されており、商品の鮮度が保持できるよう配慮されています。





Lazy Japan
懶遊日本

立即追蹤
臉書粉絲團

📍 管理設施棟

沿原路返回剛剛的天橋岔路，往左轉繼續走，越過馬路後就是「管理設施棟」，有數十間築地老店搬到此處。





例如超熱門的海鮮炸物定食專賣店「八千代」，新鮮又大塊的炸蝦、炸扇貝和炸牡蠣讓人一吃難忘。創業超過 110 年的築地代表性和菓子老店「茂助」，甜而不膩的紅豆糰子保留著最單純的好滋味。築地人氣最旺的拉麵店「やじ満」（YAJI 滿），招牌的「牡蠣拉麵」也來到豐洲市場繼續飄香。







上述餐廳的詳細介紹，請參考本站的：
懶懶哥築地遊記·場內市場食記存檔

餐廳區的末端，還有一間小型資料館，裡面展示不少築地市場的歷史照片和回顧影片、市場吉祥物以及紀念豐洲市場啟用的大鮭魚模型，可以順道逛逛。







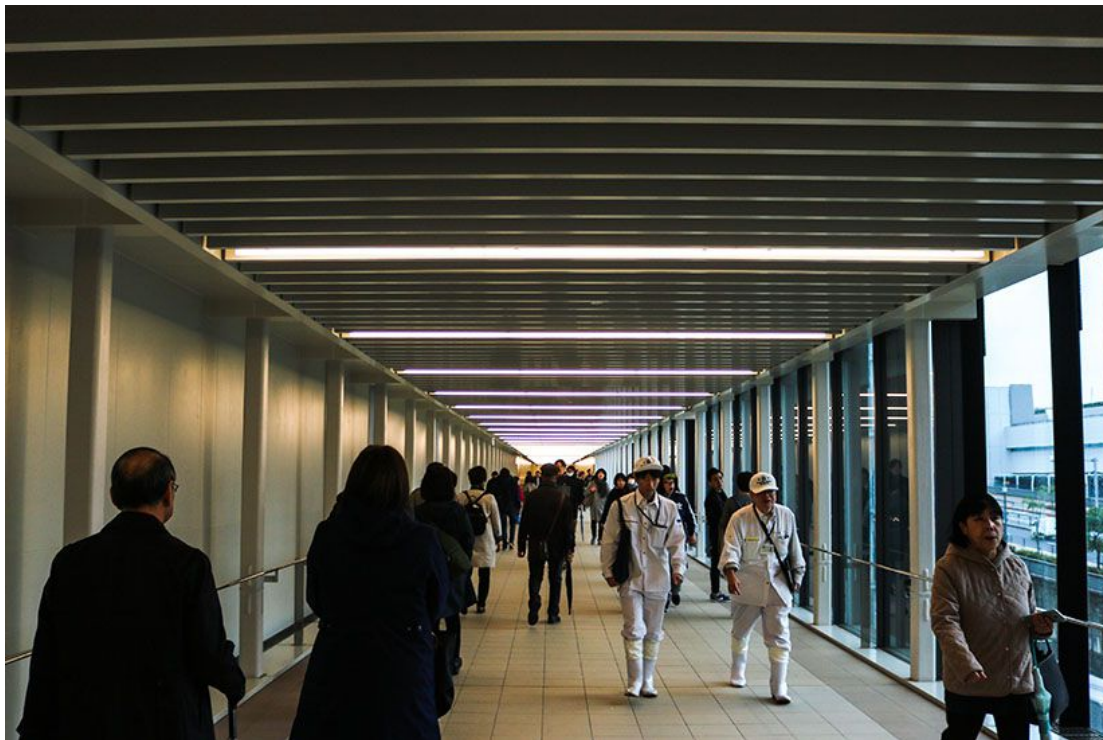
Lazy Japan

懶 遊 日 本

立即追蹤
臉書粉絲團

📍 水產卸賣場棟

穿過了管理棟設施的餐廳區，後端的天橋可直接連往「水產卸賣場棟」。這裡就是豐洲市場的海鮮批發區，剛進門就有一隻擬真的超大鮪魚模型跟你打招呼。





進入旁邊的狹長走廊，遊客可從窗戶俯視樓下走動載貨的漁產業者和小貨車。不過漁市的拍賣批發作業在清晨 4 點半就已開始，所以早起來訪才有機會看到市場的繁忙景象。築地知名的鮪魚拍賣秀，則預計在 2019 年 1 月 5 日起開放申請參觀。（須網路抽籤，報名流程請見官網）



市場で働く人々 Workers at the Market

水産物部の1日 24 Hours at Fish Market

全国各地や外国から集まってきた産地産直の新鮮な魚介類が、せりの開始を待っています。数千トンもの商品が数時間の間に取引され、都内をはじめ、周辺都市へと出荷されていきます。
Fresh fishery products, gathered from all over Japan and from overseas, wait for the auction's begin. Several thousand tons of products are traded within a few hours and depart for Tokyo Metropolitan and nearby areas.

02:00
荷役開始 (仕入れの荷役開始)
Loading and unloading of products
starts at 2:00 AM.



04:00
せりに着いて最初の下見 (開始前)
Produce is unboxed, before the auction.
(Before)



04:30
せりの始まり (04:30分)
Auction begins (4:30 AM)



07:00
買入人でにぎわう仲卸市場 (開始)
Thous. shops of wholesale market
(7:00 AM)



13:00
翌日の入荷を待つ市場 (仲卸場)
The market, waiting for the products for next day
(13:00 AM)



大勢のトラックが到着によって、倉庫の隅で車に積み込まれる魚介類が、新鮮な状態で市場に運ばれていきます。卸売業者は、トラックの荷役を手助けし、市場に運ばれていきます。

仲卸業者は、市場の隅でトラックの荷役を手助けし、市場に運ばれていきます。仲卸業者は、市場の隅でトラックの荷役を手助けし、市場に運ばれていきます。

仲卸業者は、市場の隅でトラックの荷役を手助けし、市場に運ばれていきます。仲卸業者は、市場の隅でトラックの荷役を手助けし、市場に運ばれていきます。

仲卸業者は、市場の隅でトラックの荷役を手助けし、市場に運ばれていきます。仲卸業者は、市場の隅でトラックの荷役を手助けし、市場に運ばれていきます。

仲卸業者は、市場の隅でトラックの荷役を手助けし、市場に運ばれていきます。仲卸業者は、市場の隅でトラックの荷役を手助けし、市場に運ばれていきます。

卸売業者
Wholesaler

全国各地や外国から集まってきた産地産直の新鮮な魚介類が、せりの開始を待っています。数千トンもの商品が数時間の間に取引され、都内をはじめ、周辺都市へと出荷されていきます。

関連事業者
Related worker

市場の隅でトラックの荷役を手助けし、市場に運ばれていきます。仲卸業者は、市場の隅でトラックの荷役を手助けし、市場に運ばれていきます。

売買参加者
Authorized buyer

市場の隅でトラックの荷役を手助けし、市場に運ばれていきます。仲卸業者は、市場の隅でトラックの荷役を手助けし、市場に運ばれていきます。

仲卸業者
Wholesaler

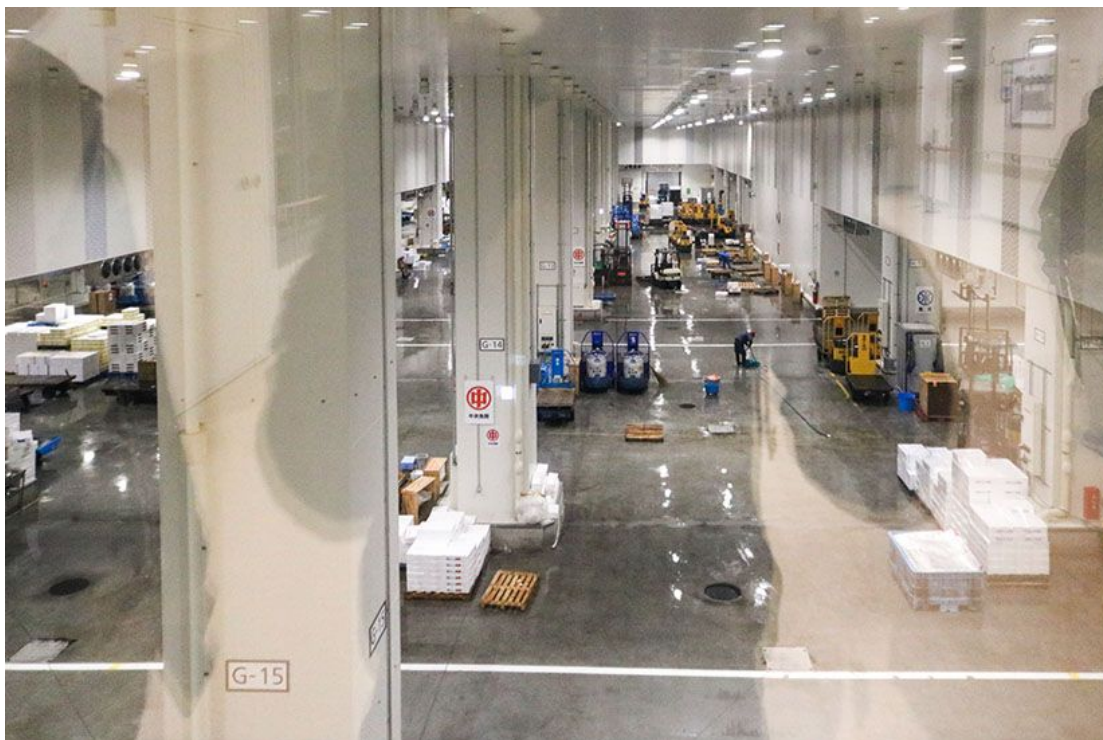
市場の隅でトラックの荷役を手助けし、市場に運ばれていきます。仲卸業者は、市場の隅でトラックの荷役を手助けし、市場に運ばれていきます。

買出人
Buyer

市場の隅でトラックの荷役を手助けし、市場に運ばれていきます。仲卸業者は、市場の隅でトラックの荷役を手助けし、市場に運ばれていきます。

消費者
Consumer

市場の隅でトラックの荷役を手助けし、市場に運ばれていきます。仲卸業者は、市場の隅でトラックの荷役を手助けし、市場に運ばれていきます。





Lazy Japan
懶遊日本

立即追蹤
臉書粉絲團

📍 水產仲卸賣場棟

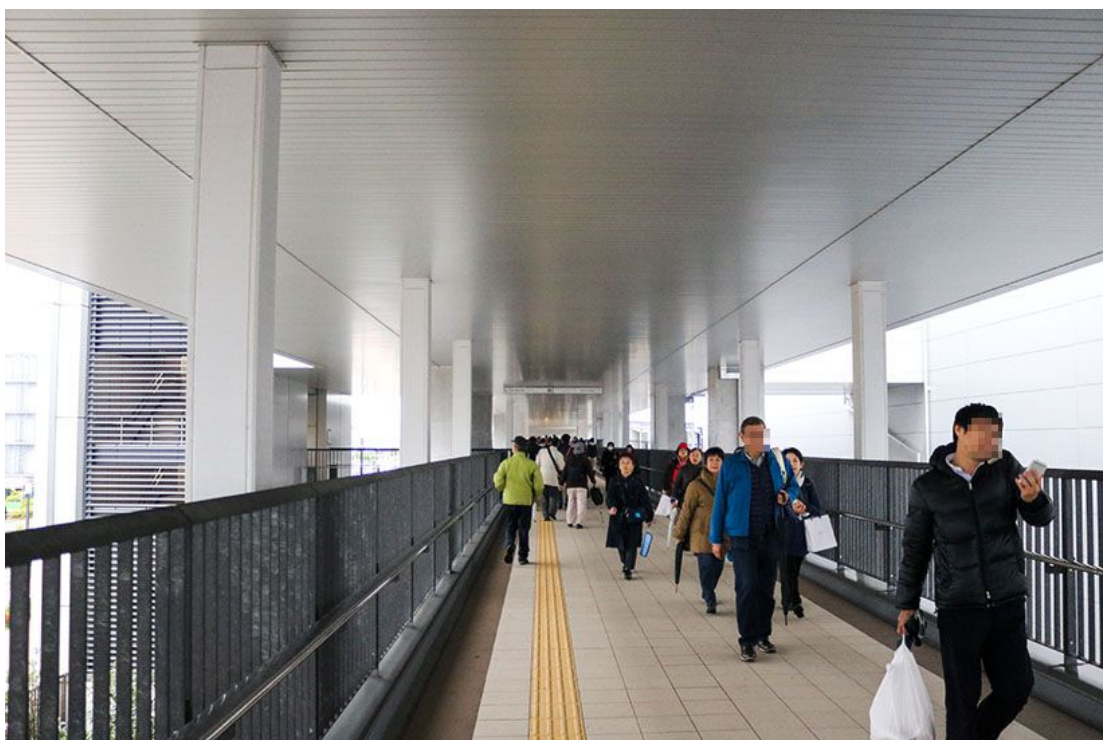
參觀完了海鮮批發區，遊客得先沿原路折返，走出水產卸賣場棟和管理設施棟，才能經天橋前往對面的「水產仲卸賣場棟」。



這是豐洲市場最大的建築，共有五層樓。其中的一、二樓，是海鮮中盤商批發區，只限業者進入。三樓是餐廳區，剩餘的築地市場名店全部集中在此。四樓則是商店街，以前的築地市場小店都搬來這裡。懶懶哥接下來將詳細介紹遊客可自由參觀的三、四樓。



沿著天橋往水產仲卸賣場棟走，就會在右手邊看到貼著「關聯飲食店鋪」的玻璃門，推開門便進到了三樓的餐廳區。這裡是豐洲市場人潮最洶湧的地方，因為築地市場多數名店皆坐落於此。





例如遠近馳名的築地第一熱門名店「壽司大」，排隊人龍從清晨就綿延不斷。高評價的超人氣海鮮丼專賣店「大江戶」同樣座無虛席，築地知名親子丼百年老店「烏藤」也高朋滿座。





上述餐廳的詳細介紹，請參考本站的：
 懶懶哥築地遊記·場內市場食記存檔

繼續逛一圈，這裡還有築地市場的平價握壽司名店「磯壽司」、貝類壽司名店「岩佐壽司」、高評價握壽司老店「鮎文」、鰻魚飯專賣店「福せん」(Fukusen)、魚料理專賣店「高橋」(高はし)、印度咖哩飯老店「中榮」、炸物老店「小田保」、洋食餐廳「祿名軒」、以豬排三明治聞名的喫茶店「千里軒」(センリ軒)等等，築地市場的道地美味可說全數到齊。但不論哪一家，幾乎都得要排隊才能入內，用餐前請預留好等候時間。



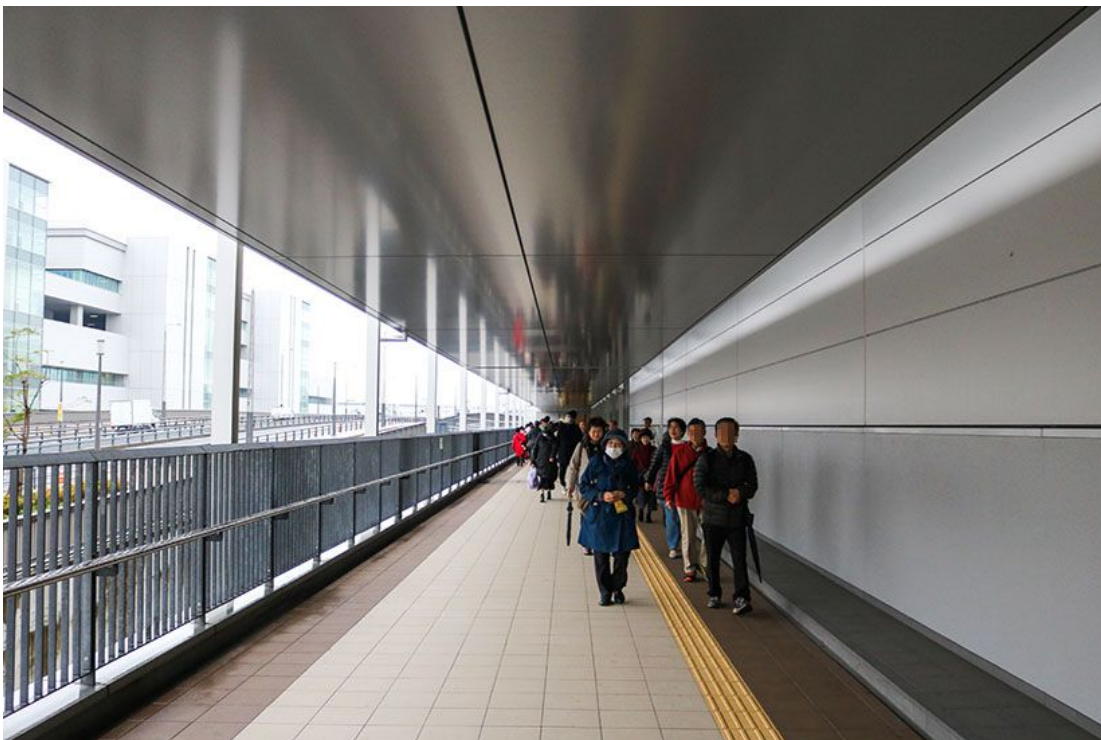








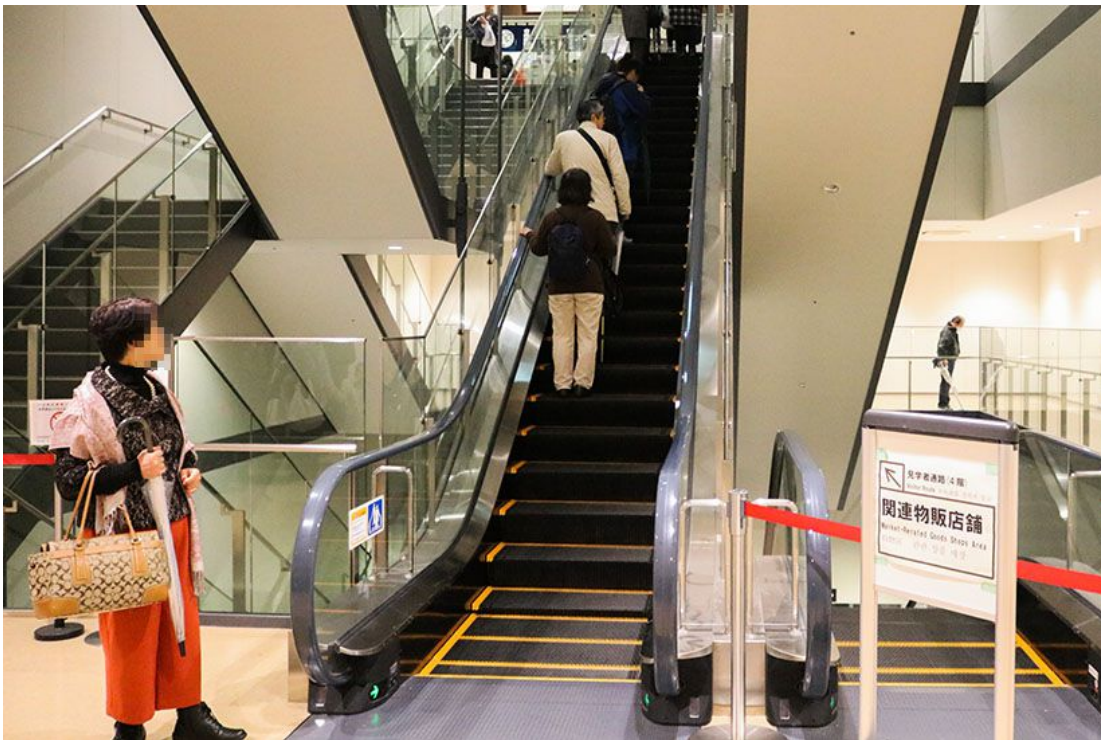
離開餐廳區，繼續沿天橋往前走，最後方就是水產仲卸賣場棟的參觀區入口。這裡一樣是用空中走道的方式，讓遊客隔著玻璃觀看樓下的海鮮中盤商批發市場。走道上還放了兩台在市場四處穿梭的小貨車，供遊客搭乘留影。







走道底部有電扶梯，上樓後就會抵達四樓的商店街「魚河岸橫丁」（魚がし横丁）。原本在築地市場內四散的五金行、雜貨店、物產店、小吃店全部都集中到這層樓。





遊客可以在這裡嚐到知名的「丸武」和「大定」玉子燒，或選購漬物、味噌、茶葉、日本酒、調味料、廚房用具、餐盤、刀具、衣物等各種食品及商品，很適合四處尋寶慢慢逛。
 (完整店家列表請見官網)







離開了商店街，天氣好的話還可以到五樓及頂樓的戶外觀景平台拍拍照，可惜懶懶哥造訪當天似乎因下大雨而沒有開放。

#12 屋上緑化広場

水産仲卸売場棟の屋上には緑化広場があり、東京タワーやレインボーブリッジなど東京を一望することができます。開場後は、豊洲市場を囲む豊洲ぐるり公園とエレベータで結ばれます。



逛完了全新的豐洲市場，整體感覺和築地市場可說是截然不同。獨立區隔的批發場區，乾淨寬敞的室內空間，整齊劃一的店面設計，讓人彷彿走進了一座以海鮮水產為主題的博物館。原先貨車四竄、老舊凌亂的傳統漁市景象全都消失無蹤。



不少人可能會因此失望感嘆，但對於單純想品嚐美食的遊客來說，可遮風避雨、有冷暖空調，宛如百貨公司的豐洲市場，也讓處在餐廳排隊人龍的時間不再那麼痛苦難耐。既然我們喜愛的那座築地市場已經走入歷史，只能期待這些乘載著眾人回憶的築地美食能夠像過去一樣，在豐洲市場繼續滿足每一位漁市員工和遊客們的味蕾。



不過想在東京品嚐新鮮壽司的懶蟲們，也未必要大老遠跑到豐洲。因為築地的「場外市場」依舊保有數不清的海鮮、壽司、生魚片、丼飯、玉子燒等美食餐廳、小吃攤販及特色店家，所以在築地就能享用道地的江戶海產及美食喔！

築地場外市場的詳細介紹，請參考本站的：
懶懶哥築地遊記



想知道東京更多好吃、好玩、好買的地方嗎？請至本站的



東京景點、美食、購物介紹



更新時間：2019年9月29日



我要發問
前往留言板

更多東京遊記



在全球最高的 Tokyo Skytree
東京晴空塔欣賞夢幻夜景



東京品川奇幻風水族館 Maxell Aqua Park
繽紛海底世界賞華麗表演



+ 豐洲市場搬遷資訊
築地遊記

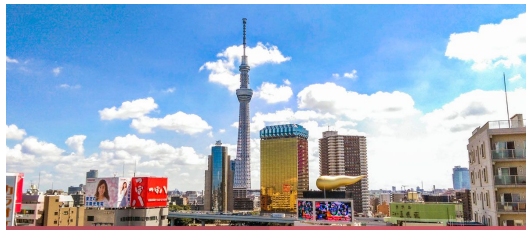


淺草遊記 美食·景點



交通攻略·購票說明·展館介紹·美食小吃

吉卜力美術館遊記



晴空塔遊記 美食·景點



原宿·表參道遊記 美食·景點



台場遊記 美



六本木遊記



基礎攻略

台灣機場交通指南

日本交通指南

日本上網指南

日本住宿指南 (近期公開)

日本各地攻略

東京

橫濱

鎌倉·江之島

輕井澤

草津溫泉

河口湖·富士五湖

御殿場

箱根

日光

川越

關西交通指南

大阪

京都

神戶

奈良

姬路

和歌山攻略 (近期公開)

關於 Lazy Japan 懶遊日本

本站介紹 / 站長簡介

注意事項

★「Lazy Japan 懶遊日以及網頁內容皆由懶懶作、整理及編輯，所有行撰寫，沒有任何協作象。若需使用本網站內先告知。

★「Lazy Japan 懶遊日經營的網站，不隸屬於遊機構或旅遊產品業者

★「Lazy Japan 懶遊日上網、車票、門票等旅與「Lazy Japan 懶遊日本人無直接關聯。若有請洽詢相關廠商。

Facebook 粉絲專

名古屋

合掌村攻略 (近期公開)

富山攻略 (近期公開)

立山黑部攻略 (近期公開)

金澤攻略 (近期公開)

加賀攻略 (近期公開)

高岡攻略 (近期公開)

福井攻略 (近期公開)

福岡攻略 (近期公開)

長崎攻略 (近期公開)

熊本攻略 (近期公開)

鹿兒島攻略 (近期公開)

札幌攻略 (近期公開)

函館攻略 (近期公開)

小樽攻略 (近期公開)

富良野攻略 (近期公開)

沖繩攻略 (近期公開)



合作洽詢·內容勘誤

✉ : lazyjapan2015@gr

f : 臉書私訊給 Lazy Ja



※ 信箱及臉書私訊為經回覆旅遊行程安排問題協助·請於本站相關頁



本網站文字及圖片未經許可·禁止複製、轉載

© 2019 Lazy Japan 懶遊日本